

つなぐデザインしずおか

279shizuoka.com The 5th edition 2014-2016

公益財団法人静岡産業振興協会  
ニューウェーブ「しずおか」創造事業 事務局

〒422-8006 静岡市駿河区曲金3-1-10

☎054-285-3111 ☎054-283-4004

✉info@279shizuoka.com

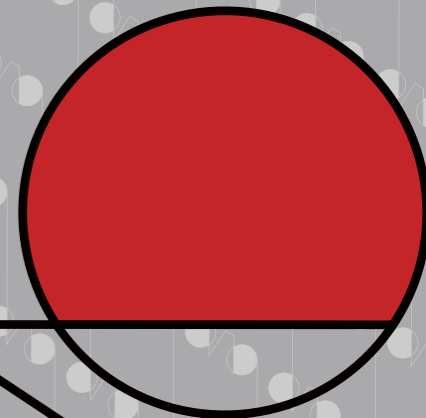
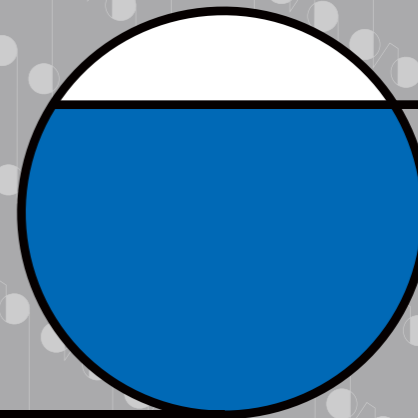
🌐http://279shizuoka.com

🌐http://www.t-messe.or.jp

つなぐデザイン  
しずおか

279shizuoka.com

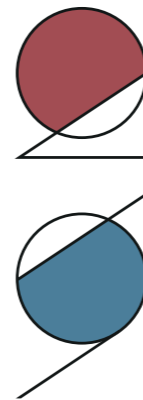
The 5th edition 2014-2016



# 「つなぐデザイン」

モノコトが情緒や感性に作用し  
人と人をつなぐその関係性を深める  
人と人をつなぐデザインを目指す

Produced by SACHIO HIHARA



つなぐデザイン  
しずおか 279shizuoka.com  
The 5th edition 2014-2016

03-04  
05-06

漆器製造販売 藤中  
switch design

07-08  
09-10

株式会社ソラリネ  
イガラシデザインスタジオ

11-12  
13-14

有限会社 日本スエーデン  
有限会社ドリルデザイン

15-16  
17-18

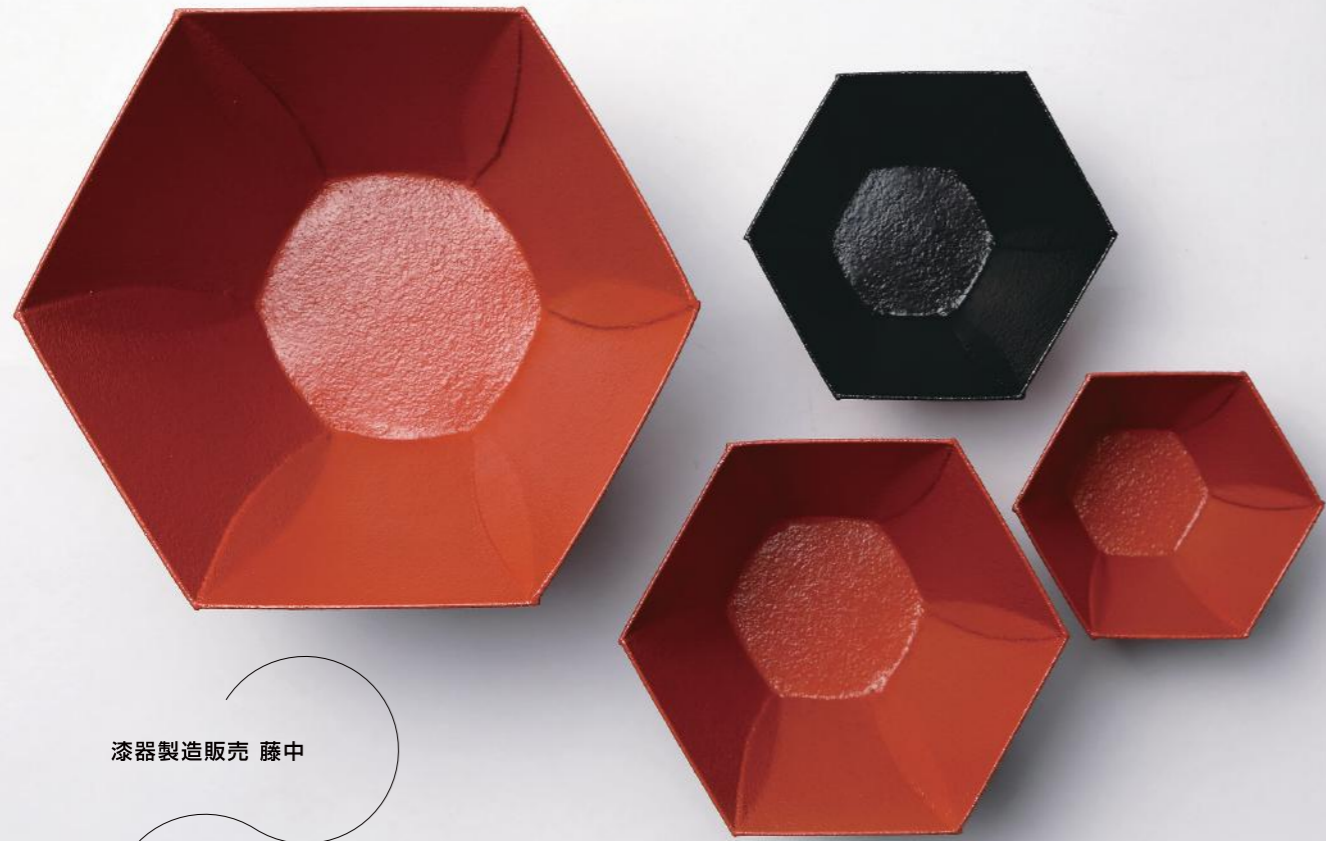
プラス産業株式会社 + 株式会社静玄  
工業デザインオフィス フルブレインズ

19-20  
21-22

有限会社雅工房  
mag design labo.

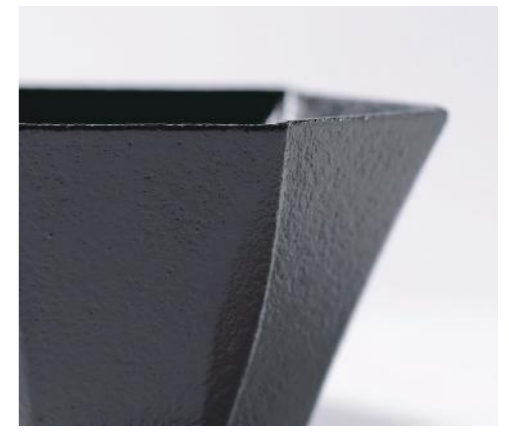
23-24  
25-26

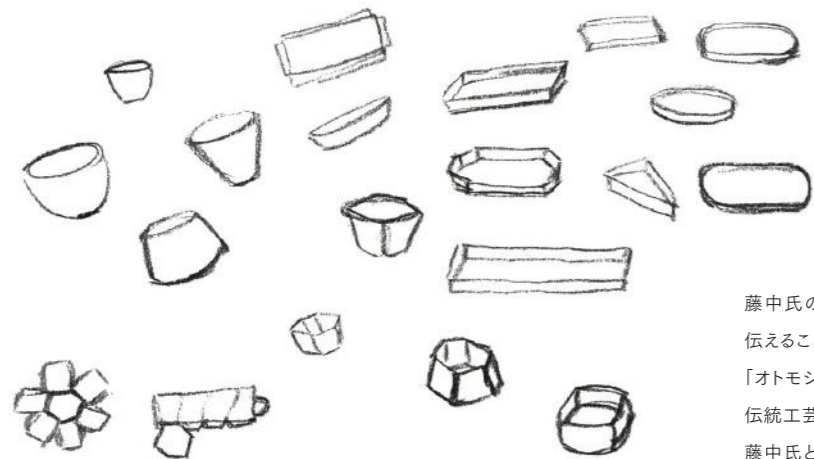
有限会社藤原木工  
(有)デーシーエスデザイン研究所



漆器製造販売 藤中

switch design





藤中氏の「手に取りやすく、より親しみやすい漆器をつくりたい。漆の魅力を伝えることで、より多くの人に漆にふれてもらいたい」という想いからスタートし「オトモシキ」を展開しました。

伝統工芸としての漆塗りを守るだけでなく、漆の可能性を追求し挑戦しつづける藤中氏とスイッチデザインのコラボレーション商品です。

大畑友則 瀧ひろみ

漆器製造販売 藤中

switch design



Designer

大畑 友則・瀧 ひろみ switch design

201-0012 東京都狛江市中和泉3-22-17

Tel. 03-5761-5654

E-mail. info@s-w-i-t-c-h.com

URL. <http://s-w-i-t-c-h.com/>

Tomonori Ohata・Hiromi Taki / switch design

3-22-17 Nakaizumi Komae Tokyo 201-0012 JAPAN

Tel. +81 3 5761 5654



Manufacture

藤中 知幸 漆器製造販売 藤中

422-8006 静岡県静岡市駿河区曲金6-8-32-202

Tel. 090-9339-8767 Fax. 054-284-2281

E-mail. mld09770@nifty.com

URL. <http://otomoshikki.com/>

Tomoyuki Fujinaka / URUSHI FUJINAKA

6-8-32-202 Magarikane Suruga-ku Shizuoka 422-8006 JAPAN

Tel. +81 90 9339 8767 Fax. +81 54 284 2281

伝統の漆器からデザイン漆器、アート漆器など幅広く柔軟に漆器を製造、販売しております。伝統にとらわれず、新しく他にはない商品を様々なお客様のご要望にお応えしていきたいと思っております。

株式会社ソラリネ

イガラシデザインスタジオ





株式会社ソラリネ

イガラシデザインスタジオ

伝統工芸品『駿河千筋竹細工』は、独特な技法の竹細工として江戸時代から受け継がれてきました。華道・茶道文化のなかで工夫研究を重ね、繊細で優美な虫籠や花器・行灯がつけられ、涼を愛でたようです。この入れ物は瀬戸の磁器を組み合わせ、飾り器として仕立ててあります。竹細工の漂とした透け感と中に入れられたものとの組み合わせを、使われる方の感性で楽しんでいただきたいと思います。

五十嵐久枝



Designer

五十嵐 久枝 イガラシデザインスタジオ

Hisae Igarashi / IGARASHI DESIGN STUDIO



Manufacture

堀住 秀雄 株式会社ソラリネ

421-0113 静岡県静岡市駿河区下川原2-7-17-2

Tel. 054-266-3442 Fax. 054-266-3443

E-mail. sorarine@image.ocn.ne.jp

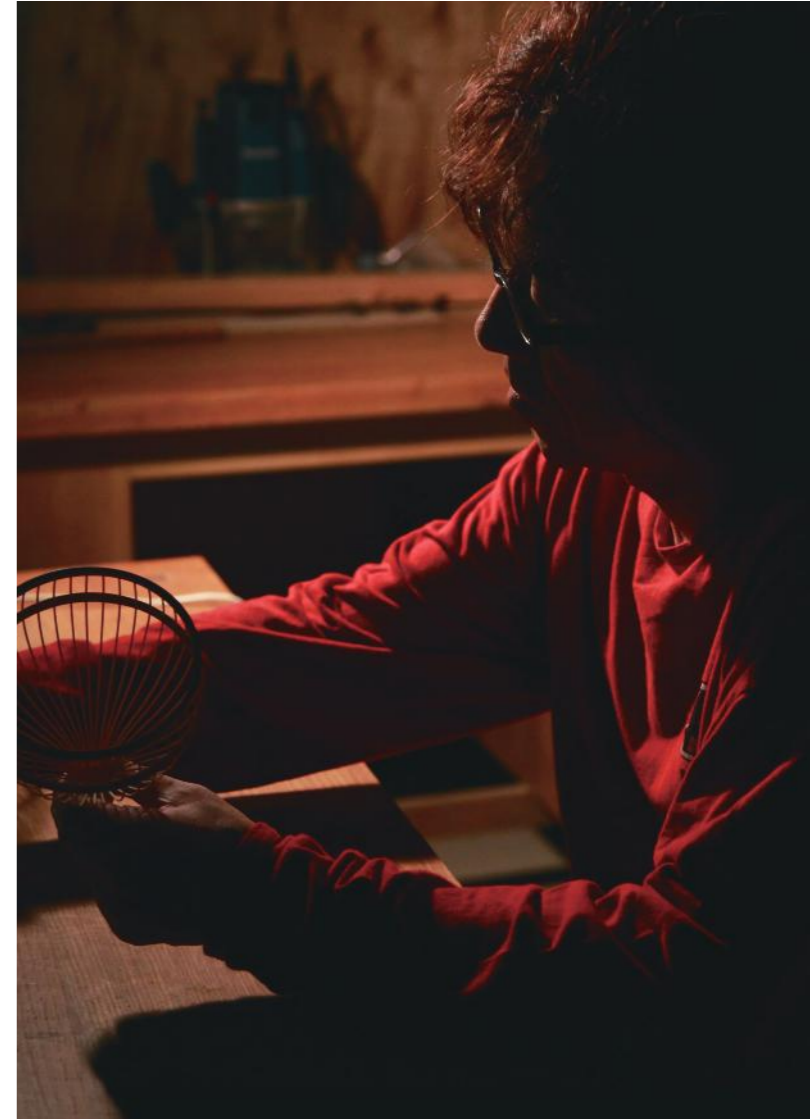
URL. <http://www2.ocn.ne.jp/~sorarine/>

Hideo Horizumi / SORARINE Inc.

2-7-17-2 Shimokawahara Suruga-ku Shizuoka 421-0113 JAPAN

Tel. +81 54 266 3442 Fax. +81 54 266 3443

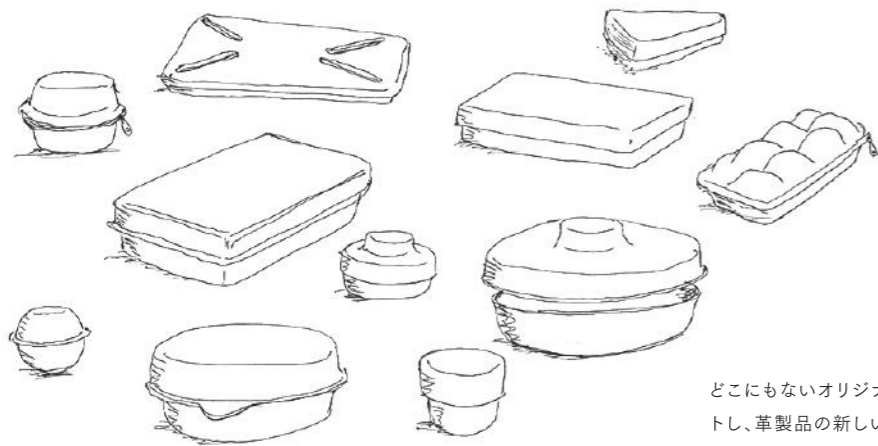
生活雑貨、什器、家具等の企画・製造・販売



有限会社 日本スエーデン

DRILL DESIGN





どこにもないオリジナルな製品を作るために、革を成型する技術開発からスタートし、革製品の新しいプロセスや表現の可能性を引き出すことを目的としている。第一弾のシリーズは、床革を成型したタッパーウェアのような小物入れで、縫製や接着などを一切せず、シンプルに素材の魅力を引き出すことを目指した。

 DRILL DESIGN

有限会社 日本スエーデン

DRILL DESIGN



Designer

林 裕輔・安西 葉子 DRILL DESIGN

153-0062 東京都目黒区三田2-15-10  
Tel. 03-3792-6950 Fax. 03-3792-6951  
E-mail. drill@drill-design.com  
URL. <http://www.drill-design.com/>

Yusuke Hayashi, Yoko Yasunishi / DRILL DESIGN  
2-15-10 Mita Meguro-ku Tokyo 153-0062 JAPAN  
Tel. +81 3 3792 6950 Fax. +81 3 3792 6951



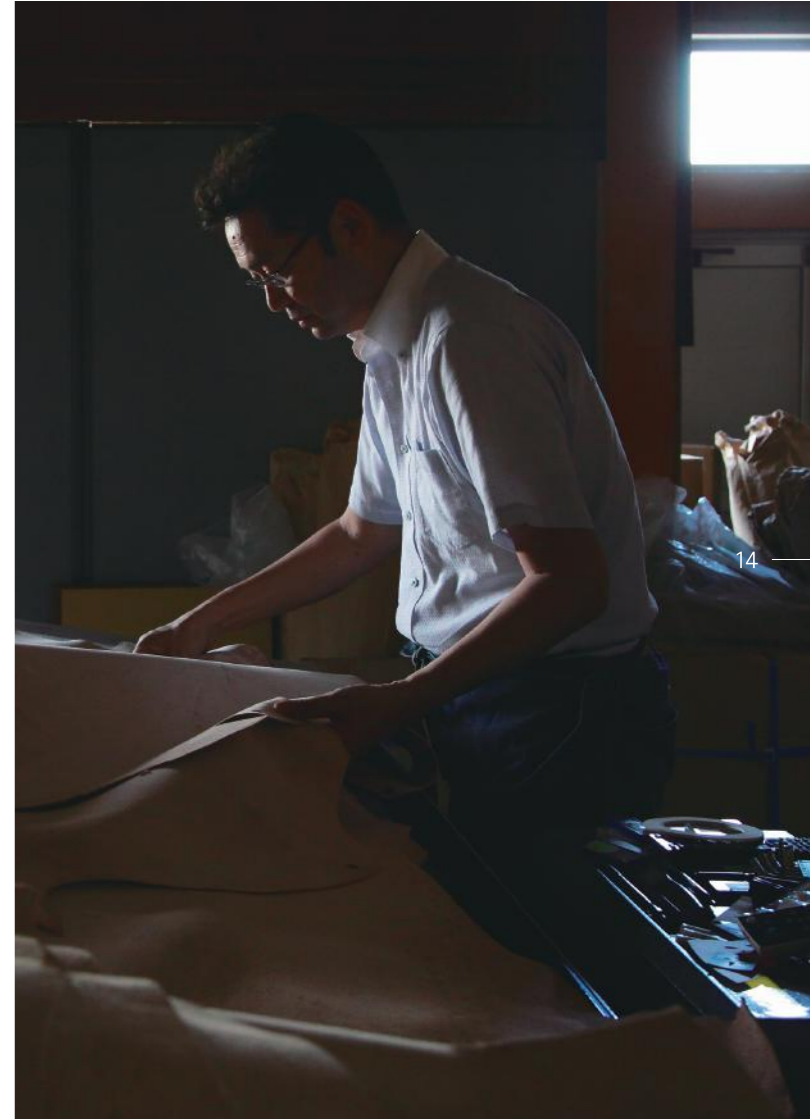
Manufacture

山本 健二 有限会社 日本スエーデン

421-1221 静岡市葵区牧ヶ谷2450  
Tel. 054-278-2761 Fax. 054-278-3195  
E-mail. info@nihon-sweden.jp  
URL. <http://nihon-sweden.com/>

Kenji Yamamoto / NIHON SWEDEN CO.,LTD  
2450 Makigaya Aoi-ku Shizuoka 421-1221 JAPAN  
Tel. +81 54 278 2761 Fax. +81 54 278 3195

革製品・革小物製造販売業務、スエーデン鋼刃抜型製作業務



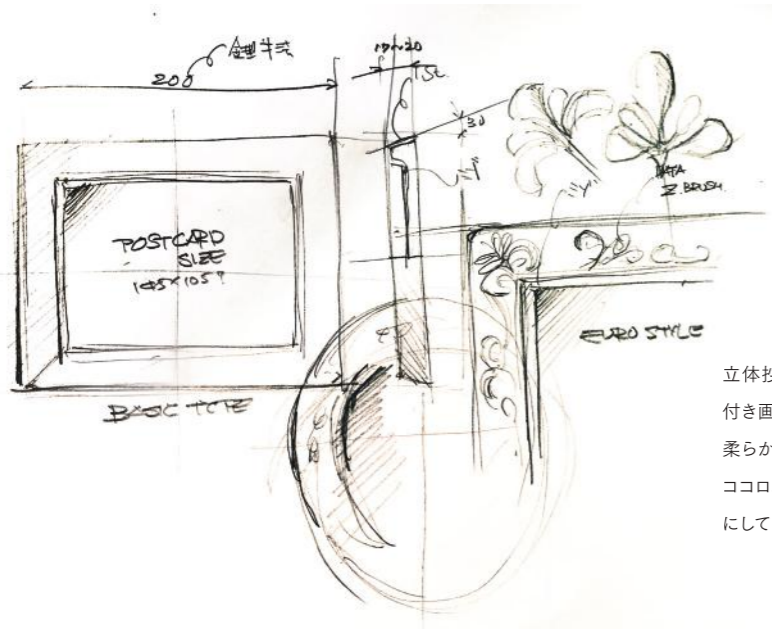




プラス産業株式会社 + 株式会社静玄

工業デザインオフィス フルブレインズ





立体抄紙技術を活かし、ギフトボックスの定番ハート型の「ココロバコ」と、額縁付き画紙「ガクラフト」を提案します。

柔らかかでふよやかな造形と紙の優しい手触り感が、よりギフトを魅力的にみせるココロバコ。絵を描くこと、写真を貼ることとあわせて額縁までもオリジナルアートにしてしまうガクラフトを創りだしています。

*H. Furuno*

プラス産業株式会社 + 株式会社静玄

工業デザインオフィス フルブレインズ



Designer

古野 一 工業デザインオフィス フルブレインズ

530-0047 大阪市北区西天満2-2-4  
Tel/Fax. 06-6364-8978  
E-mail. hfuruno@me.com

Hajime Furuno / Industrial Design Office FullBrains  
2-2-4 Nishitenma kita-ku Osaka 530-0047 JAPAN  
Tel/Fax. +81 6 6364 8978



Manufacture

大須賀 司 プラス産業株式会社

422-8046 静岡県静岡市駿河区中島907-1  
Tel. 054-281-9870 Fax. 054-286-6215  
E-mail. tsukasa.osuga@pls-ind.co.jp  
URL. <http://www.facebook.com/plus.ind>

Tsukasa Osuga / PURASU INDUSTRIAL CO.,LTD  
907-1 Nakajima Suruga-ku Shizuoka 422-8046 JAPAN  
Tel. +81 54 281 9870 Fax. +81 54 286 6215

国内でも数少ない立体抄紙の高い技術力を活かした、スピーカー用振動板の原材料・抄紙機械の開発製造。



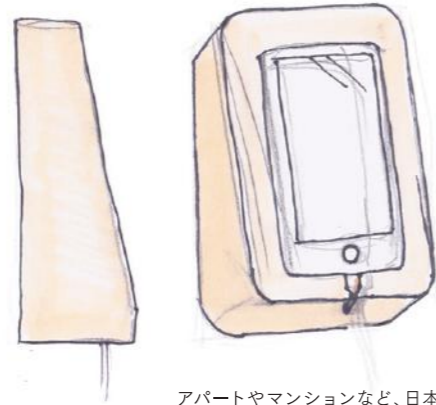
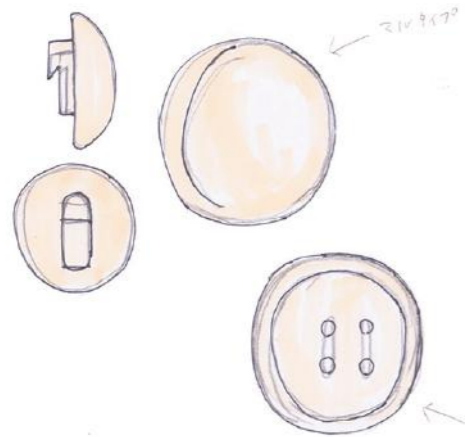
柳澤 秀美 株式会社静玄

420-0866 静岡県静岡市葵区西草深町6-34  
Tel. 054-266-4288 Fax. 054-266-4289  
E-mail. shizugen@office.tnc.ne.jp  
URL. <http://www.s-genkidou.co.jp/>

Hidemi Yanagisawa / SHIZUGEN LIMITED  
6-34 Nishikusabukacho Aoi-ku Shizuoka 420-0866 JAPAN  
Tel. +81 54 266 4288 Fax. +81 54 266 4289

静岡の個性ある特産品やギフト品をお届けする通信販売ショップ「静岡げんき堂」を運営。





アパートやマンションなど、日本の住居の壁を楽しく使える新しい提案「カベモノ」シリーズ。これからは壁に掛けたり、飾ったり、しまったり。暮らしを楽しくさらにスッキリさせたいというメーカーの想いから開発されました。

*Handwritten signature*

有限会社 雅工房

mag design labo.



Designer  
花澤 啓太 マグデザインラボ

421-0122 静岡県静岡市駿河区用宗1-27-5  
Tel/Fax. 054-270-7226  
E-mail. hello@mag-labo.net  
URL. http://mag-labo.net/

Keita Hanazawa / mag design labo.  
1-27-5 Mochimune Suruga-ku Shizuoka 421-0122 JAPAN  
Tel/Fax. +81 54 270 7226



Manufacture  
植田 雅俊 有限会社 雅工房

422-8046 静岡市駿河区中島770-1  
Tel. 054-281-5976 Fax. 054-281-5978  
E-mail. info@miyabi-kobo.co.jp  
URL. http://miyabi-kobo.co.jp/  
Masatoshi Ueda / MIYABI KOBO  
770-1 Nakajima Suruga-ku Shizuoka 422-8046 JAPAN  
Tel. +81 54 281 5976 Fax. +81 54 281 5978



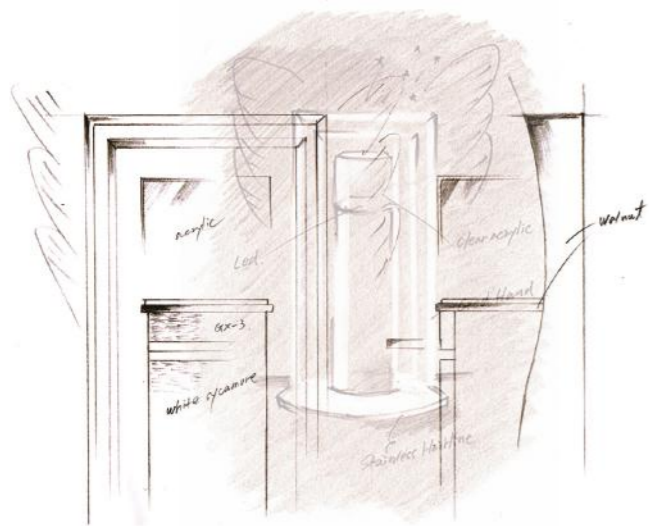
- ・ドレッサーをメインに木製家具の製造、インターネットショップ「夢家具楽」での販売及びサイト運営。
- ・木のおもちゃ、ネームプレート、ストラップ、スマートフォンケース、テーブルウェア、シーズンギフト、アニバーサリーギフト等オリジナル名入れ商品の製造、インターネットショップ「おもしろ名札工房」での販売及びサイト運営(自社サイトの他、各種モールにて出店中)。同ショップにて名入れ商品以外のグッズも企画・販売中。
- ・NCルーター及びレーザー加工機等による各種受託加工。

— 23 —  
有限会社 藤原木工

(有)デーシーエスデザイン研究所



24 —



有限会社 藤原木工

(有)デーシーエスデザイン研究所

私たちの「過去・現在・未来」そのすべてが先祖から与えられた恩恵に、ただただ感謝。  
 …先祖への「畏敬を念じ、弔うための間」～“現世に生かされし者の自問自答の間”。  
 …それは過去と未来の結果として存在する天国の門である。

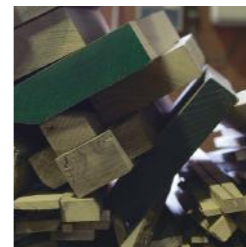
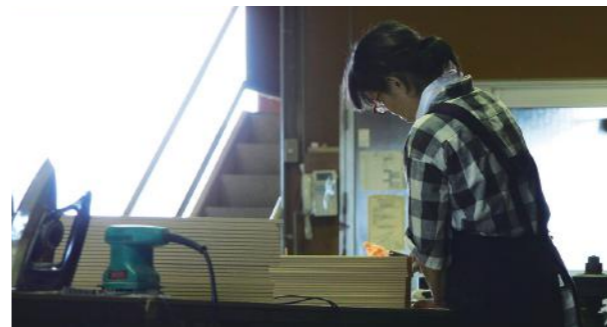


Designer

まちだひかる (有)デーシーエスデザイン研究所

413-0234 静岡県伊東市池677-13  
 Tel/Fax. 0557-54-0199  
 E-mail. hikaru8@dream.com

Hikaru Machida / DCS design insutitute  
 677-13 Ike Ito-shi Shizuoka 413-0234 JAPAN  
 Tel/Fax. +81 557 54 0199



Manufacture

藤原 茂 有限会社 藤原木工

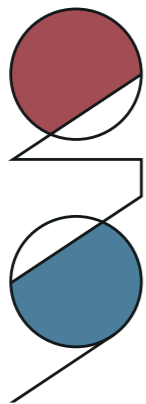
422-8064 静岡県静岡市駿河区新川2-9-18  
 Tel. 054-285-1904 Fax. 054-284-7057  
 E-mail. info@f-fujiwara.co.jp  
 URL. <http://www.f-fujiwara.co.jp/>

Shigeru Fujiwara / FUJIWARA CO.,LTD  
 2-9-18 Shinkawa Suruga-ku Shizuoka 422-8064 JAPAN  
 Tel. +81 54 285 1904 Fax. +81 54 284 7057



企画・デザイン・製造の一貫メーカー。リビング・ダイニング・ベッドルームをトータルで提案。また、デザインから提案するOEM受注も好評。常設のSHOWROOMも好評。

【協力メーカー】 工房八木、有限会社スズキ塗装工芸



つなぐデザイン  
しずおか

279shizuoka.com  
The 5th edition 2014-2016

## ニューウェーブ「しずおか」創造事業『つなぐデザイン』とは

公益財団法人 静岡産業振興協会は、1988年から静岡市が実施してきた事業を引き継ぎ新商品の開発を進めております。本事業では、静岡市内の事業者の方々とデザイナーがコラボレーションする事で静岡ならではの自社ブランド商品を創造し、発信して行く事業です。

自主性を持った静岡市内事業者の方々のために、新商品開発に対するチャレンジをサポートし、静岡の特色を生かした新商品を開発する事を目的としています。そのためプロデューサー・デザイナーの力を活用し、事業拡大に必要な商品開発のノウハウを蓄積して頂き、魅力的な商品を生み出す事によって市内事業者の方々、静岡産業全体の付加価値を高めて行きます。

## クリエイティブサポート・運営スタッフ



プロデューサー

日原 佐知夫 創造意匠

420-0065 静岡県静岡市葵区新通1-5-6  
Tel:054-652-0057 Fax:054-652-0058  
E-mail. hihara@sachio.jp



運営・サポート

鈴木 学 公益財団法人 静岡産業振興協会



運営・サポート

野中 秀祐 公益財団法人 静岡産業振興協会



運営・サポート

美濃部 章 公益財団法人 静岡産業振興協会

422-8006 静岡市駿河区曲金3-1-10  
Tel. 054-285-3111 Fax. 054-283-4004  
E-mail. minobe@t-messe.or.jp  
URL. <http://www.t-messe.or.jp/>  
<http://279shizuoka.com/>



フォトグラファー

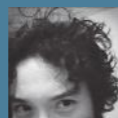
山口 有一 BRAINS



フォトグラファー

杉井 いずみ BRAINS

422-8034 静岡県静岡市駿河区高松1-24-10-2F  
Tel&Fax. 054-260-6717  
E-mail. brains\_all@vc.tnc.ne.jp



グラフィックデザイナー・ウェブデザイナー

大村 道彦 mind-graphica

422-8017 静岡県静岡市駿河区大谷5800-24  
Tel&Fax. 054-238-1822  
E-mail. mail@mindg.jp  
URL. <http://mindg.jp/>

## 静岡市及び公益財団法人静岡産業振興協会の商品開発事業

- 1988 - 1990 静岡産地イメージアップ事業
- 1991 - 1997 静岡産地振興ダイナミクス事業
- 1998 - 2000 ウッディフロンティア[しずおか]開発事業 (国際市場に通用する新しい家具)
- 2000 - 2002 ウッディフロンティア[しずおか]開発事業 (21世紀の生活者が求める家具)
- 2002 - 2004 ウッディフロンティア[しずおか]開発事業 (ロングライフプロダクト・時代を超えて生き続ける家具)
- 2004 - 2006 ウッディフロンティア[しずおか]開発事業 (社会の要求と生活者に求められるKAGU)
- 2006 - 2008 ウッディフロンティア[しずおか]開発事業 (つなぐデザイン The first edition)
- 2008 - 2010 ニューウェーブ[しずおか]創造事業 (つなぐデザイン The second edition)
- 2010 - 2012 ニューウェーブ[しずおか]創造事業 (つなぐデザイン The third edition)
- 2012 - 2014 ニューウェーブ[しずおか]創造事業 (つなぐデザイン The fourth edition)
- 2014 - 2016 ニューウェーブ[しずおか]創造事業 (つなぐデザイン The fifth edition)

## プロデューサー

岩倉 榮利・甲賀 雅章・清水 俊彦・日原 佐知夫

## 参加企業

(株)エムケーマエダ家具、(株)ファニコンインターナショナル、東海家具工業(株)、(株)国田椅子製作所、(有)森下木工所、小梁木工挽物所、(株)丸京製作所、静岡挽物組合、静岡県輸出雑貨協同組合、静岡木製クラフト、(株)マエダアソシエイツ、(株)橋本金具店、富士木工(株)、(株)岳南木工商会、(株)イワタ、(株)デザインセンターズオカ、マエダクラフト、(有)大橋木工、(有)渡辺クラフト、(有)みやび行燈製作所、(株)ちくだい工房、(株)ノムラ、金剛石目塗漆器製造所、諸星正恵(有)、滝本挽物製作所、静岡サングル工業協同組合、森田硝子(株)、(株)さんばら、静岡金属工(株)、HOWS、前田工業(株)、久保田産業(株)、(株)葵サングル、モトツギ、カネコ工業(株)、ゴールド化成工業(株)、(有)サンユーケミカル、矢沢工業(有)、(株)山忠山下商店、ロビーサングル工業、(株)赤石、美健交易(株)、三和桐久保商店、(株)大輝、小林商店、旭木工(株)、(株)水島工業、上新産業、西岡彦太郎商店、花森商店、(株)小川履物、(有)堀住木工所、(有)藤原木工、斉藤家具工業(株)、(有)浅井家具、(株)ファニテック、(株)松永家具、(株)村上開明堂、(株)富士製鏡所静岡事務所、山三硝子(株)静岡営業所、竹工房はなぶさ、小林竹工芸、加寿竹、篠宮竹細工所、高橋竹工芸、高橋竹工芸所、野崎三津男、朝山早苗、LINO SABATTINI、GIORGIO GIUMAN、野田雄一、(有)大川製作所、菅原工芸硝子(株)、(株)山前製陶所、青島建具工業(株)、住友ベークラフト(株)、(有)鈴木クラフト、村松椅子店、勝山塗装所、(有)牧野工芸、松島富蔵、穴戸英介、東名板金、(有)市川木工、(株)久和屋、(株)杉山吉蔵商店、(株)萩原家具本店、(有)市川家具工芸、静岡スクリーン印刷高度化研究会、(有)青島商店、創房荻須、(株)吉蔵、(有)鈴彦家具、(株)丸畑家具、アイディエフ太田長(株)、杉本家具(株)、ミノル家具、(株)神谷家具、(株)さんばら、(株)丸井商事、(株)原木金具製作所、(株)ファニッシュ中村、ヤマカ産業(株)、(株)向田工業所、(株)立米、(有)ONe's、(株)静玄、(有)鈴木木工家具、DCS CORP.、(有)東洋音響、(有)徳山シューズ、(有)日本スウェーデン、プラス産業(株)、(株)丸玄工芸、(株)ソラリネ、中山家具(株)、大伸木工(株)、(株)村上クラフト、漆器製造販売藤中、(有)藤浪木工所、(有)雅工房

## 参加デザイナー

ジョージ・ソーデン、倉俣史朗、内田繁、喜多俊之、ミケーレ・デ・ルッキ、塚田堂鬼、アンディー・デイビー、水戸岡鋭治、清水俊彦、浅野克、IDO(代表ビル・モグリッジ)、青木隆彌、大滝正明、マルコ・スザーニ、ジバ・デザイン(代表ソラブ・ボソジ)、榊森子、ジャスパール・モリソン、川上元美、林秀行、WIEGE(代表フレック・フレンクラー)、平拓夫、土屋晃一、ブランティック(代表大江匡)、吉田豊、栗田仁、岩倉榮利、五十嵐久枝、松村大輔、尾澤隆、日原佐知夫、山口達夫、岩倉秋男、村澤一晃、相原洋、安間直文、塚原正一、天野忠夫、鈴木忍、渋谷哲男、伊藤隆蔵、澤田加奈子、岡本和子、横田直史、阿部和美、本井康敬、富原容一郎、須長禮、阿武優吉、岸本貴司、小川信行、南政宏、廣田裕一、有賀博之、井藤隆志、今錦藤、浦田進一、住蔵福史仁、五島史士、鈴木一司、辻村久信、原ななえ、田中行、榎本文夫、本田敬、鈴木啓子、花澤啓太、福嶋賢二、野木村敦史、山内靖浩、Kyoko Inoda+Nils Sveje、石川尚、神津宏昭、萩原雅之、石井勇夫、平瀬尋士、梅野聡、大畑友則、瀧ひろみ、南和宏、清水泰、林裕輔、安西葉子、まちだひかる、古野一

■ Creative direction by SACHIO HIHARA ■ Art direction + Graphic design by MICHIIHIKO OMURA ( mind-graphica )  
■ Photography by YUICHI YAMAGUCHI ( BRAINS ), IZUMI SUGII ( BRAINS ) ■ Location at BRAINS